



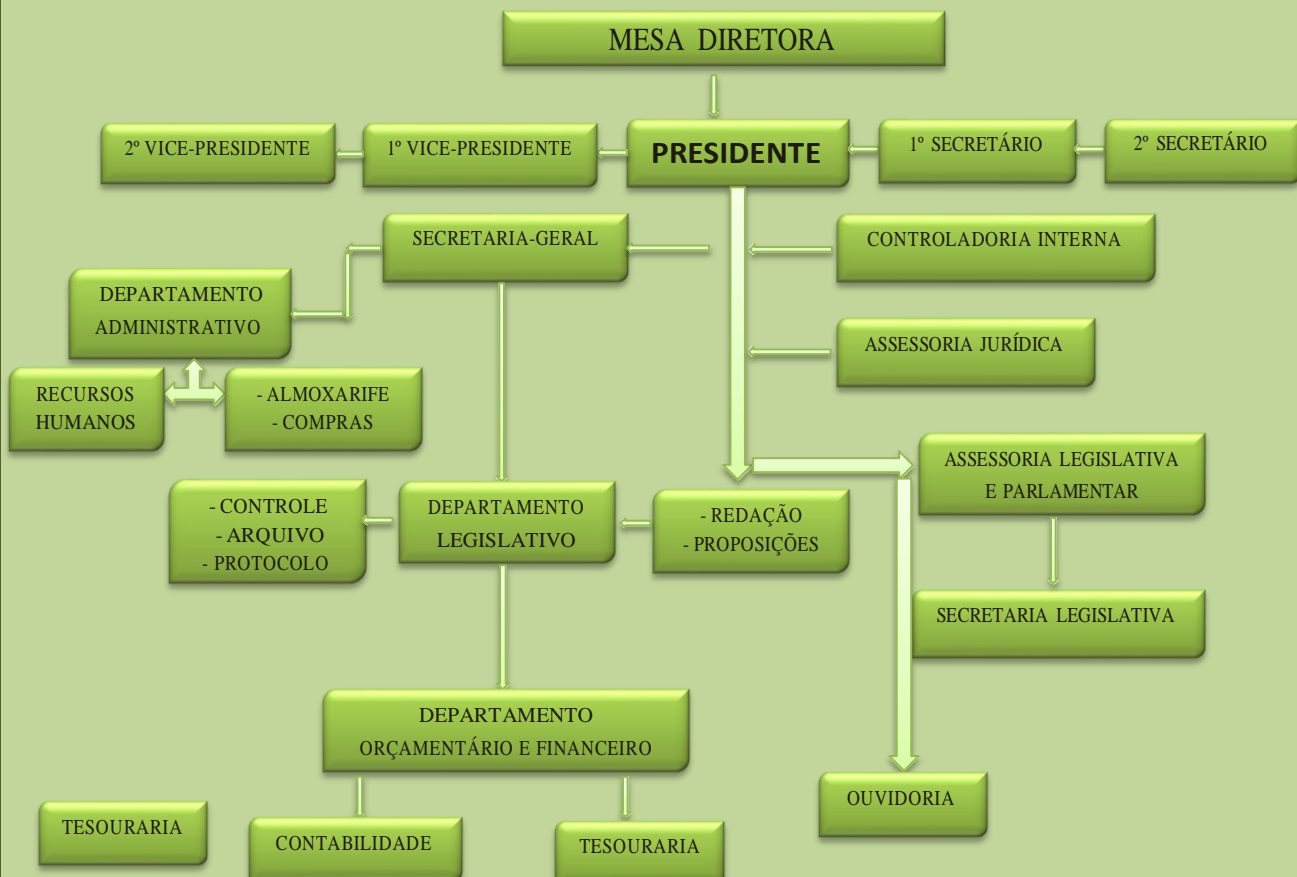
## CÂMARA MUNICIPAL DE CHAVES

# CARTA DE SERVIÇOS AO USUÁRIO

A Carta de Serviços ao Usuário (CSU) da Câmara Municipal de Chaves tem como objetivo informar o usuário sobre os serviços prestados pelo Poder Legislativo Municipal, bem como as formas de acesso a esses serviços e seus compromissos e padrões de qualidade de atendimento ao público.

Em resumo, a CSU é um documento que visa esclarecer sobre os serviços ofertados pela Câmara Municipal, trazendo ao cidadão informações claras e precisas quanto às formas de acesso, os prazos de resposta, os horários de atendimento e também oportunizando um maior conhecimento das atividades desempenhadas pelo Órgão.

### ESTRUTURA ORGANIZACIONAL



## VEREADORES 2021-2024

- 1** Ademilton Macedo de Almeida - PDT
- 2** Alexandre Ferreira Abdon – PL
- 3** Eliezio Nobre Medeiros - PTB
- 4** José Orlando Pinho Martins - MDB
- 5** Karina dos Santos Soares - PSD
- 6** Raimundo Feitosa Pinho de Sousa e Silva – DEM
- 7** Robson da Silva Cunha – PODE
- 8** Ronaldo Pinho Soares - PP
- 9** Rosilete Dias Maciel - PP
- 10** Teodoro Macedo de Abreu Silva - PP
- 11** Tiburco Leitão da Silva - MDB

## SESSÕES PLENÁRIAS

A Câmara Municipal de Chaves tem quatro tipos de reuniões ou sessões: Ordinárias, Extraordinárias, Solenes e Especiais.

**Ordinárias** - são as sessões regulares realizadas entre 15 de fevereiro a 30 de junho e de 1º de agosto a 15

de dezembro, de segunda a quinta-feira, às 18h00min, preferencialmente na última semana de cada mês, nas quais ocorrem as discussões e votações de temas e projetos de interesse da população.

**Extraordinárias** - A Câmara Municipal, quando necessário, reúne-se extraordinariamente durante o recesso para analisar projetos, podendo, em caso de urgência ou de interesse público relevante, ser convocada sessão extraordinária também no período ordinário.

**Solenes** - As sessões solenes destinam-se a comemorações ou a homenagens e nelas poderão usar a palavra os oradores convidados e as lideranças de bancadas. As sessões solenes serão convocadas pela Mesa ou por deliberação da maioria absoluta do Plenário, para o fim específico que lhe for determinado, tendo a duração máxima de duas horas.

**Especiais** - As sessões especiais destinam-se a dar posse aos Vereadores, Prefeito e Vice-Prefeito, para realizar a eleição da Mesa Diretora da Câmara, recepção ao Prefeito e para promover reunião relacionada com o interesse público, também chamada de audiência pública. As sessões especiais têm a duração necessária ao seu objetivo.

### **SERVIÇOS AO USUÁRIO**

<b>Divisão Legislativa</b>	
Informações sobre a tramitação e votação de Projetos de Lei, Decretos, Resoluções, Boletins com a pauta das Sessões, Atas das Sessões e Leis Municipais.	
<b>Requisitos</b>	Nenhum
<b>Quem pode acessar?</b>	Cidadão interessado
<b>Prazo máximo para resposta</b>	Até 2 dias
<b>Forma de atendimento e acesso</b>	Eletrônico ou presencial
<b>Local / Horário de atendimento</b>	Av. Independência, s/nº, Centro, Chaves/PA, CEP 68.880-000 Site: <a href="http://www.cmchaves.pa.gov.br">www.cmchaves.pa.gov.br</a> Horário de atendimento: 8h às 14h. <b>Celular (91)9859-1491</b>

<b>Seção de Informações ao Cidadão, Protocolo e Arquivo</b>	
Atendimento geral ao cidadão, Serviço de Informações ao Cidadão – SIC de que trata a Lei de Acesso à Informação (Lei nº 12.527/2011) e de protocolo geral de documentos/requerimentos, com encaminhamento aos setores competentes.	
<b>Requisitos</b>	Nenhum
<b>Quem pode acessar?</b>	Cidadão interessado
<b>Prazo máximo para resposta</b>	- Informações solicitadas via SIC (Serviço de Informação ao Cidadão): 20 dias prorrogáveis por mais 10, conforme a necessidade; - Atendimento geral ao cidadão e protocolo de documentos: De imediato, respeitando-se apenas o

	tempo de espera para atendimento de até 20 minutos.
<b>Forma de atendimento e acesso</b>	Eletrônico ou presencial
<b>Local / Horário de atendimento</b>	Av. Independência, s/nº, Centro, Chaves/PA, CEP 68.880-000 Site: <a href="http://www.cmchaves.pa.gov.br">www.cmchaves.pa.gov.br</a> Horário de atendimento: 8h às 14h. <del>Contato 919859-1491</del>

#### Ouvidoria

Acesso ao Serviço de Ouvidoria, que consiste na promoção e atuação direta na defesa dos direitos dos usuários de serviços públicos através do recebimento, análise e encaminhamento das manifestações.

<b>Requisitos</b>	Nenhum
<b>Quem pode acessar?</b>	Cidadão interessado
<b>Prazo máximo para resposta</b>	30 dias
<b>Forma de atendimento e acesso</b>	Eletrônico ou presencial
<b>Local / Horário de atendimento</b>	Av. Independência, s/nº, Centro, Chaves/PA, CEP 68.880-000 Site: <a href="http://www.cmchaves.pa.gov.br">www.cmchaves.pa.gov.br</a> Horário de atendimento: 8h às 14h. <del>Contato 919859-1491</del>

#### Departamento Orçamentário e Financeiro

Coordena a execução contábil e o controle orçamentário do Legislativo; Despesas públicas, despesas com diárias e passagens; Relatório de Gestão Fiscal; repasse ou transferência; relatórios de Ações e Programas.

<b>Requisitos</b>	Nenhum
<b>Quem pode acessar?</b>	Cidadão interessado
<b>Prazo máximo para resposta</b>	Imediatamente, ou após 7 dias
<b>Forma de atendimento e acesso</b>	Disponível Eletronicamente ou presencial
<b>Local / Horário de atendimento</b>	Av. Independência, s/nº, Centro, Chaves/PA, CEP 68.880-000 Site: <a href="http://www.cmchaves.pa.gov.br">www.cmchaves.pa.gov.br</a> Horário de atendimento: 8h às 14h. <del>Contato 919859-1491</del>

#### Departamento Administrativo

Executa as funções de planejamento e implementação de rotinas administrativas de modo a garantir a eficiência da gestão da Câmara Municipal. Publicação de despesa com pessoal/ folha de pagamento; Estrutura Organizacional

<b>Requisitos</b>	Nenhum
<b>Quem pode acessar?</b>	Cidadão interessado
<b>Prazo máximo para resposta</b>	Imediatamente, ou após 7 dias
<b>Forma de atendimento e acesso</b>	Eletrônico ou presencial
<b>Local / Horário de atendimento</b>	Av. Independência, s/nº, Centro, Chaves/PA, CEP 68.880-000 Site: <a href="http://www.cmchaves.pa.gov.br">www.cmchaves.pa.gov.br</a> Horário de atendimento: 8h às 14h. <del>Contato 919859-1491</del>

### Controladoria Geral

Orienta, acompanha e fiscaliza as atividades da gestão orçamentária, financeira, contábil, patrimonial, legislativa e administrativa da Câmara Municipal. Relatório de controle interno, auditorias, recomendações e pareceres.

<b>Requisitos</b>	Nenhum
<b>Quem pode acessar?</b>	Cidadão interessado
<b>Prazo máximo para resposta</b>	Imediatamente
<b>Forma de atendimento e acesso</b>	Eletrônico ou presencial
<b>Local / Horário de atendimento</b>	Av. Independência, s/nº, Centro, Chaves/PA, CEP 68.880-000 Site: <a href="http://www.cmchaves.pa.gov.br">www.cmchaves.pa.gov.br</a> Horário de atendimento: 8h às 14h. <del>Contato (91)956-1491</del>

### Assessoria Legislativa e Parlamentar

Chefia o Gabinete do Vereador; supervisiona e Orienta tecnicamente nas atividades Legislativas ; assistindo o na articulação junto aos demais órgãos de assessoramento, controle e direção da Câmara Municipal

<b>Requisitos</b>	Nenhum
<b>Quem pode acessar?</b>	Cidadão interessado
<b>Prazo máximo para resposta</b>	Imediatamente
<b>Forma de atendimento e acesso</b>	Eletrônico ou presencial
<b>Local / Horário de atendimento</b>	Av. Independência, s/nº, Centro, Chaves/PA, CEP 68.880-000 Site: <a href="http://www.cmchaves.pa.gov.br">www.cmchaves.pa.gov.br</a> Horário de atendimento: 8h às 14h. <del>Contato (91)956-1491</del>

### Assessoria Jurídica

Prestar assessoria e consultoria jurídica à Mesa Diretora, à Diretoria-Geral da Câmara e às Comissões Permanentes e Especiais de Inquérito; contratos e demais documentos jurídicos. Pareceres jurídicos.

<b>Requisitos</b>	Ser o interessado, beneficiário ou procurador habilitado
<b>Quem pode acessar?</b>	Ser o interessado, beneficiário ou procurador habilitado
<b>Prazo máximo para resposta</b>	15 dias
<b>Forma de atendimento e acesso</b>	Presencial
<b>Local / Horário de atendimento</b>	Av. Independência, s/nº, Centro, Chaves/PA, CEP 68.880-000 Horário de atendimento: 8h às 14h. <del>Contato (91)956-1491</del>