



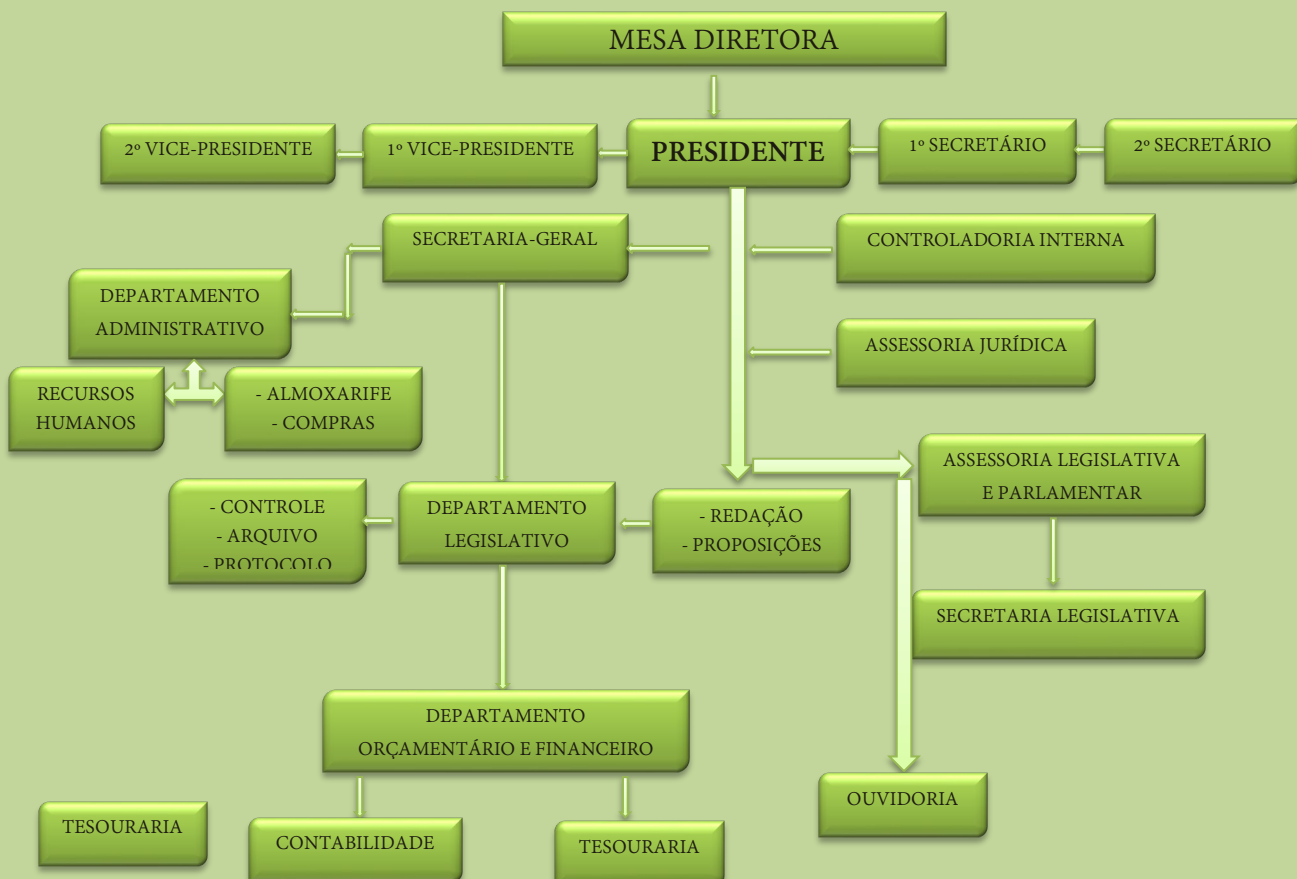
CÂMARA MUNICIPAL DE CHAVES

CARTA DE SERVIÇOS AO USUÁRIO

A Carta de Serviços ao Usuário (CSU) da Câmara Municipal de Chaves tem como objetivo informar o usuário sobre os serviços prestados pelo Poder Legislativo Municipal, bem como as formas de acesso a esses serviços e seus compromissos e padrões de qualidade de atendimento ao público.

Em resumo, a CSU é um documento que visa esclarecer sobre os serviços ofertados pela Câmara Municipal, trazendo ao cidadão informações claras e precisas quanto às formas de acesso, os prazos de resposta, os horários de atendimento e também oportunizando um maior conhecimento das atividades desempenhadas pelo Órgão.

ESTRUTURA ORGANIZACIONAL



MESA DIRETORA

Israel do Nascimento Louzeiro
Presidente

Alexandre Ferreira Abdon Neto
1º Vice-Presidente

Marcus Vinícius Dias Figueiredo
2º Vice-Presidente

Raimundo Reis Brito
1º Secretário

Cantídio Pinheiro Pereira
2º Secretário

VEREADORES

1. ALEXANDRE FERREIRA ABDON NETO – PL
2. ANGELINO AUGUSTO LOBATO - MDB
3. ARANILDO BARBOZA DA SILVA - PODEMOS
4. CANTÍDIO PINHEIRO PEREIRA – PP
5. DÊNIS DE PAULA NOGUEIRA – PSD
6. EDGAR AUGUSTO QUADROS – PODEMOS
7. ISRAEL DO NASCIMENTO LOUZEIRO – PL
8. IVALDO MIRANDA MELO - PSD
9. MARCUS VINÍCIUS DIAS FIGUEIREDO – PL
10. MARILENE CARMONA DA SILVA – PDT
11. RAIMUNDO REIS BRITO – PSD

SESSÕES PLENÁRIAS

A Câmara Municipal de Chaves tem quatro tipos de reuniões ou sessões: Ordinárias, Extraordinárias, Solenes e Especiais.

Ordinárias - são as sessões regulares realizadas entre 15 de fevereiro a 30 de junho e de 1º de agosto a 15

de dezembro, de segunda a quinta-feira, às 18h00min, preferencialmente na última semana de cada mês, nas quais ocorrem as discussões e votações de temas e projetos de interesse da população.

Extraordinárias - A Câmara Municipal, quando necessário, reúne-se extraordinariamente durante o recesso para analisar projetos, podendo, em caso de urgência ou de interesse público relevante, ser convocada sessão extraordinária também no período ordinário.

Solenes - As sessões solenes destinam-se a comemorações ou a homenagens e nelas poderão usar a palavra os oradores convidados e as lideranças de bancadas. As sessões solenes serão convocadas pela Mesa ou por deliberação da maioria absoluta do Plenário, para o fim específico que lhe for determinado, tendo a duração máxima de duas horas.

Especiais - As sessões especiais destinam-se a dar posse aos Vereadores, Prefeito e Vice-Prefeito, para realizar a eleição da Mesa Diretora da Câmara, recepção ao Prefeito e para promover reunião relacionada com o interesse público, também chamada de audiência pública. As sessões especiais têm a duração necessária ao seu objetivo.

SERVIÇOS AO USUÁRIO

Divisão Legislativa	
Informações sobre a tramitação e votação de Projetos de Lei, Decretos, Resoluções, Boletins com a pauta das Sessões, Atas das Sessões e Leis Municipais.	
Requisitos	Nenhum
Quem pode acessar?	Cidadão interessado
Prazo máximo para resposta	Até 2 dias
Forma de atendimento e acesso	Eletrônico ou presencial
Local / Horário de atendimento	Av. Independência, s/nº, Centro, Chaves/PA, CEP 68.880-000 Site: www.cmchaves.pa.gov.br Horário de atendimento: 8h às 14h. Contato: (91) 98569-1491

Seção de Informações ao Cidadão, Protocolo e Arquivo	
Atendimento geral ao cidadão, Serviço de Informações ao Cidadão – SIC de que trata a Lei de Acesso à Informação (Lei nº 12.527/2011) e de protocolo geral de documentos/requerimentos, com encaminhamento aos setores competentes.	
Requisitos	Nenhum
Quem pode acessar?	Cidadão interessado
Prazo máximo para resposta	- Informações solicitadas via SIC (Serviço de Informação ao Cidadão): 20 dias prorrogáveis por mais 10, conforme a necessidade; - Atendimento geral ao cidadão e protocolo de documentos: De imediato, respeitando-se apenas o

	tempo de espera para atendimento de até 20 minutos.
Forma de atendimento e acesso	Eletrônico ou presencial
Local / Horário de atendimento	Av. Independência, s/nº, Centro, Chaves/PA, CEP 68.880-000 Site: www.cmchaves.pa.gov.br Horário de atendimento: 8h às 14h. Contato: (91) 98569-1491

Ouvidoria

Acesso ao Serviço de Ouvidoria, que consiste na promoção e atuação direta na defesa dos direitos dos usuários de serviços públicos através do recebimento, análise e encaminhamento das manifestações.

Requisitos	Nenhum
Quem pode acessar?	Cidadão interessado
Prazo máximo para resposta	30 dias
Forma de atendimento e acesso	Eletrônico ou presencial
Local / Horário de atendimento	Av. Independência, s/nº, Centro, Chaves/PA, CEP 68.880-000 Site: www.cmchaves.pa.gov.br Horário de atendimento: 8h às 14h. Contato: (91) 98569-1491

Departamento Orçamentário e Financeiro

Coordena a execução contábil e o controle orçamentário do Legislativo; Despesas públicas, despesas com diárias e passagens; Relatório de Gestão Fiscal; repasse ou transferência; relatórios de Ações e Programas.

Requisitos	Nenhum
Quem pode acessar?	Cidadão interessado
Prazo máximo para resposta	Imediatamente, ou após 7 dias
Forma de atendimento e acesso	Disponível Eletronicamente ou presencial
Local / Horário de atendimento	Av. Independência, s/nº, Centro, Chaves/PA, CEP 68.880-000 Site: www.cmchaves.pa.gov.br Horário de atendimento: 8h às 14h. Contato: (91) 98569-1491

Departamento Administrativo

Executa as funções de planejamento e implementação de rotinas administrativas de modo a garantir a eficiência da gestão da Câmara Municipal. Publicação de despesa com pessoal/ folha de pagamento; Estrutura Organizacional

Requisitos	Nenhum
Quem pode acessar?	Cidadão interessado
Prazo máximo para resposta	Imediatamente, ou após 7 dias
Forma de atendimento e acesso	Eletrônico ou presencial
Local / Horário de atendimento	Av. Independência, s/nº, Centro, Chaves/PA, CEP 68.880-000 Site: www.cmchaves.pa.gov.br Horário de atendimento: 8h às 14h. Contato: (91) 98569-1491

Controladoria Geral

Orienta, acompanha e fiscaliza as atividades da gestão orçamentária, financeira, contábil, patrimonial, legislativa e administrativa da Câmara Municipal. Relatório de controle interno, auditorias, recomendações e pareceres.

Requisitos	Nenhum
Quem pode acessar?	Cidadão interessado
Prazo máximo para resposta	Imediatamente
Forma de atendimento e acesso	Eletrônico ou presencial
Local / Horário de atendimento	Av. Independência, s/nº, Centro, Chaves/PA, CEP 68.880-000 Site: www.cmchaves.pa.gov.br Horário de atendimento: 8h às 14h. Contato: (91) 98569-1491

Assessoria Legislativa e Parlamentar

Chefia o Gabinete do Vereador; supervisiona e Orienta tecnicamente nas atividades Legislativas ; assistindo o na articulação junto aos demais órgãos de assessoramento, controle e direção da Câmara Municipal

Requisitos	Nenhum
Quem pode acessar?	Cidadão interessado
Prazo máximo para resposta	Imediatamente
Forma de atendimento e acesso	Eletrônico ou presencial
Local / Horário de atendimento	Av. Independência, s/nº, Centro, Chaves/PA, CEP 68.880-000 Site: www.cmchaves.pa.gov.br Horário de atendimento: 8h às 14h. Contato: (91) 98569-1491

Assessoria Jurídica

Prestar assessoria e consultoria jurídica à Mesa Diretora, à Diretoria-Geral da Câmara e às Comissões Permanentes e Especiais de Inquérito; contratos e demais documentos jurídicos. Pareceres jurídicos.

Requisitos	Ser o interessado, beneficiário ou procurador habilitado
Quem pode acessar?	Ser o interessado, beneficiário ou procurador habilitado
Prazo máximo para resposta	15 dias
Forma de atendimento e acesso	Presencial
Local / Horário de atendimento	Av. Independência, s/nº, Centro, Chaves/PA, CEP 68.880-000 Horário de atendimento: 8h às 14h. Contato: (91) 98569-1491